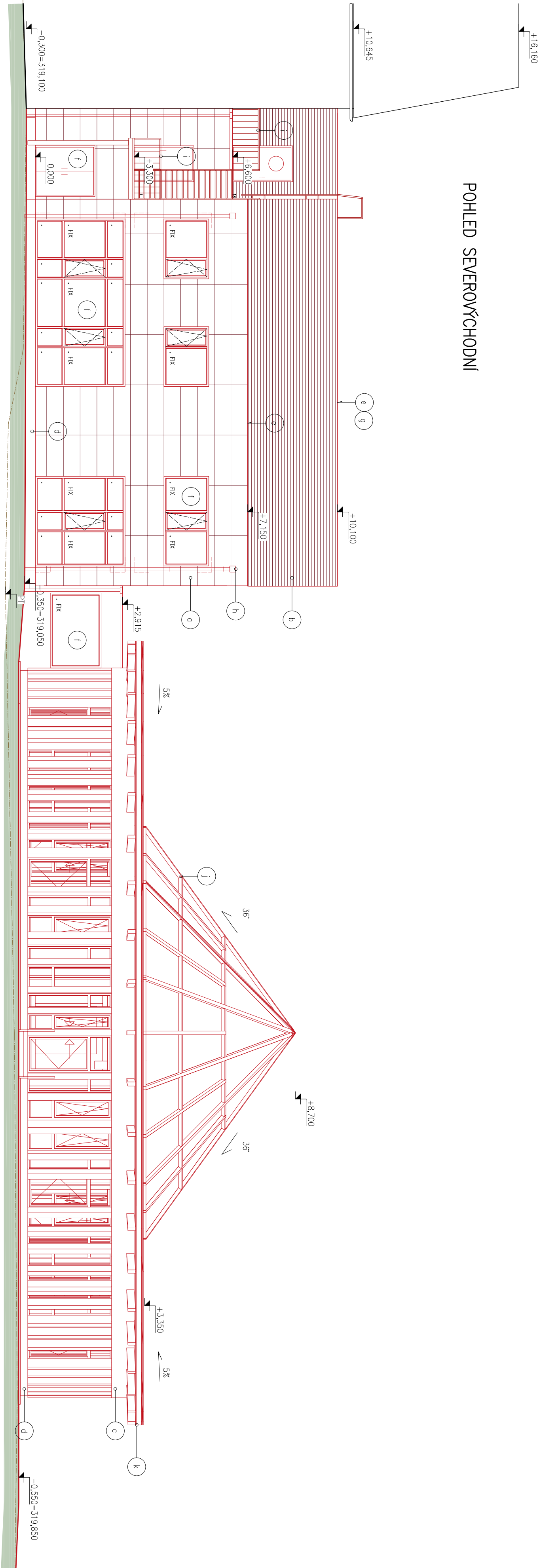
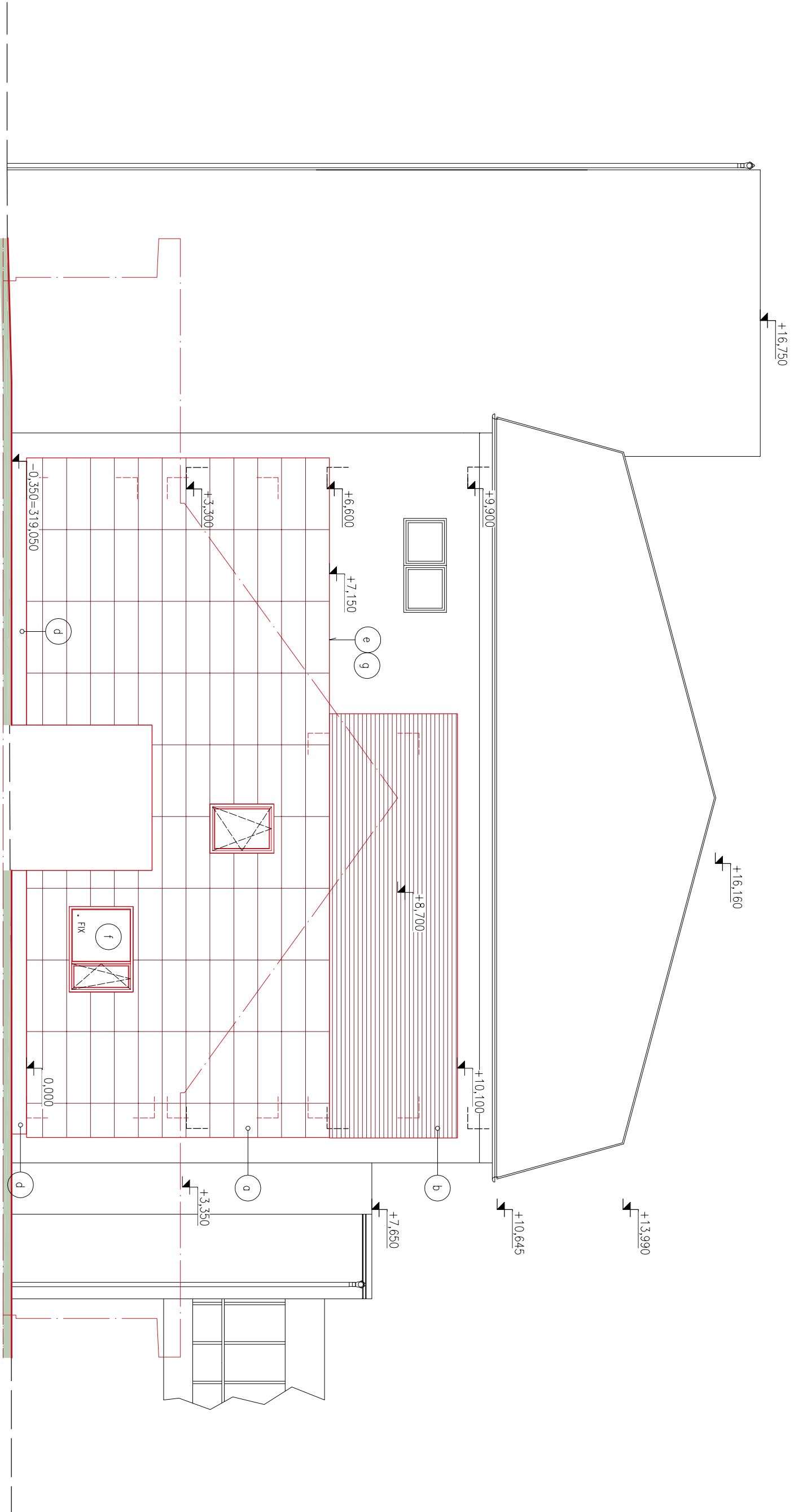


POHLED SEVEROVÝCHODNÍ



POHLED SEVEROZÁPADNÍ – POHLED RHB



LEGENDA:

- NOVÉ KONSTRUKCE
- STÁVAJÍCÍ KCE

- o FASÁDA – OBKLADOVÁ AL. KAZETA TYPU DEKOCASSETTE STANDARD
- b FASÁDA – OBKLADOVÝ AL. PLECHOVÝ PROFIL TYPU DEKROFYLE CR40
- c FASÁDA – DŘEVĚNÝ FASÁDNÍ OBKLAD – SIBÍRSKÝ MODŘÍN, VERTIKÁLNÍ KLADENÍ
- d SOKL – MOZAIKOVÁ OMÍTKA S KAMENNÝM GRANULÁTEM A PRYSKYŘIČNÝM POJIVEM 2–5MM, BARVA TMANĚ ŠEDÁ
- e STŘECHA – FOLIE PVC – RAL 9006
- f OKNA A DVEŘE – HLINIKOVÉ PROFILY, ČÍRÉ IZOLAČNÍ DVOSKLA (RESPIRUM) A TROUSKLA (RHB), BARVA ŠEDÁ
- g OPLECHOVÁNÍ – POPLASTOVANÝ POZINKOVANÝ PLECH 0,6MM, BARVA ANTRAKITOVĚ ŠEDÁ
- h KLEMPÍŘSKÉ PRVKY – POPLASTOVANÝ POZINK. PLECH 0,6MM, BARVA ANTRAKITOVĚ ŠEDÁ
- i POHLEDOVÉ OCELOVÉ PRVKY – POZINKOVANÉ
- j ZASTŘEŠENÍ SKLENIKU – HLINIKOVÁ KONSTRUKCE
- k POHLEDOVÉ DŘEVĚNÉ PRVKY – HOBLOVANÉ, OŠETŘENO OCHRANOU LAZUROU

0,000 = 319,40 m n.m. = STÁVAJÍCÍ PODLAHA INP

soutřahácký systém: JTSK PAVILION C - DĚTSKÉ ODDĚLENÍ

výškový systém: bpy

ZODPOVĚDNÝ PROJEKTANT		VYPRACOVAT	
Ing. arch. Martin Janda		Ing. Veronika Svobodová	
INVESTOR		Ing.arch.martin.janda architektická kancelář	
Sdružení zdravotnické zařízení Knov příspěvková organizace		Lomná 1895, 744 01 Frenštát pod Radhoštěm	
I.P.Pavlova 552/9, Pod Bezděkovým vrchem, 794 01 Knov		www.jandarchitekt.cz, tel. 553 531 104	
AKCE		Pavilion C - stavební úpravy a přístavba - pavilion rehabilitace (RHB) v areálu Sdruženího zdravotnického zařízení Knov	
ČÁST		D.1.1 Architektonisko - stavební řešení	
OBSAH		POHLEDY SV, SZ	
		ČÍSLO VÝKRESU D.1.1 - 15	